

# Comité des Oeuvres Sociales de la Ville d'Arles

*La Commission Voyages vous propose  
L'Afrique du Sud ou le Pays Arc en Ciel*

*Du 18 au 27 Septembre 2024  
(Arrivée le lendemain en France)*



*Tristement célèbre pendant le XXème siècle pour la mise en place de l'Apartheid, système politique inégalitaire déniait aux populations de couleur les droits que les Blancs s'étaient exclusivement attribués, l'Afrique du Sud présente aujourd'hui à la face du monde une nation réconciliée avec elle-même, une nation « arc en ciel ».*

*Un pays qui vous offrira la contemplation de paysages et d'une nature à vous couper le souffle, dont le Cap de Bonne Espérance, le Parc Kruger et sa faune, les rives de l'Océan indien...*

*Un pays qui, à chaque instant, vous présentera sa mosaïque de peuples, tous si attachants comme les Anglo-saxons du Cap, les Indiens de Durban, les Zoulou, les habitants des Townships, les Afrikaners de Pretoria et, dans le Swaziland frontalier, un peuple qui a su garder intactes ses traditions ancestrales.*

*Bienvenue en République Sud-africaine...*

## VOTRE PROGRAMME

### JOUR 1 FRANCE → AFRIQUE DU SUD

- Départ de la gare routière pour l'aéroport en Autocar Grand tourisme
- Après les formalités d'embarquement, départ pour l'Afrique du sud avec repas et nuit à bord.

### JOUR 2 JOHANNESBURG → PRETORIA → JOHANNESBURG

*Distance 2 x65 km / 2x1h00*

- Petit-déjeuner à bord
- Arrivée à Johannesburg et accueil par votre guide francophone
- Départ vers Pretoria
- Déjeuner à la Madeleine
- Continuation vers la Capitale Administrative de l'Afrique du Sud, Pretoria : visite complète à la découverte des principaux monuments de la ville. L'ensemble des Union Buildings de style Renaissance, visible des quatre coins de la ville, domine tout Pretoria de par son emplacement privilégié au sommet d'une colline. Si les Union Buildings sont en quelque sorte le symbole de Pretoria, Church Square en demeure le centre. C'est à cet endroit, aujourd'hui calme et entouré de bâtiments tant anciens que modernes, que se réunirent les Voortrekkers, populations boers qui ont participé au Grand Trek, vaste mouvement de population initiée par les Boers afin de sortir de l'orbite de la colonie anglaise du Cap. Vous serez ébloui par le Voortrekker Monument, érigé en cet endroit à la gloire des pionniers Boers qui réalisèrent le Grand Trek, même s'il rappelle que ce sont les dirigeants de l'Apartheid qui en commandèrent la mise en œuvre en 1949 et que ce monument fut un symbole du nationalisme afrikaaner.  
Vous continuerez par la visite du centre historique de la ville, qui se développe autour de l'ancienne Chambre des Lois du Transvaal dans un style architectural néerlandais typique. Au centre de ce quartier, vous trouverez Church Square, au centre de laquelle trône la statue de Paul Kruger (président boer du Transvaal de 1883 à 1902). Un des monuments symboliques du quartier est sans conteste le Palais de justice, où fut jugé Nelson Mandela en 1963. Le vieux cimetière est un autre lieu symbolique, et abrite les tombes de grands hommes de l'Histoire telles que celles de Paul Kruger
- Vous visiterez la Maison de Paul Kruger, musée qui donne un aperçu de la période d'histoire des fin XIXème et début XXème siècles. Certaines pièces ont été fidèlement reconstituées, tandis que les autres présentent la vie, l'œuvre et l'époque de leur illustre propriétaire
- Installation, dîner de spécialités locales et nuit à l'hôtel à Johannesburg



## JOUR 3 JOHANNESBURG → PILGRIM'S REST

*Distance : 400 km*

*Temps de trajet : 5h00 de trajet total entrecoupé de pause et visites*

- Petit déjeuner à l'hôtel
- Route en direction de la région du Mpumalanga et de Pilgrim's rest,
- Arrivée dans l'ancien village d'orpailleurs.
- Déjeuner en cours de route ou déjeuner tardif à Pilgrim's Rest
- Visite de Pilgrim's Rest, site classé monument historique. Vous y découvrirez entre autres, la poste, l'hôtel Royal, l'église méthodiste... reconstituant l'aspect de la ville à l'époque des chercheurs d'or.
- Installation.
- Dîner et nuit à l'hôtel.

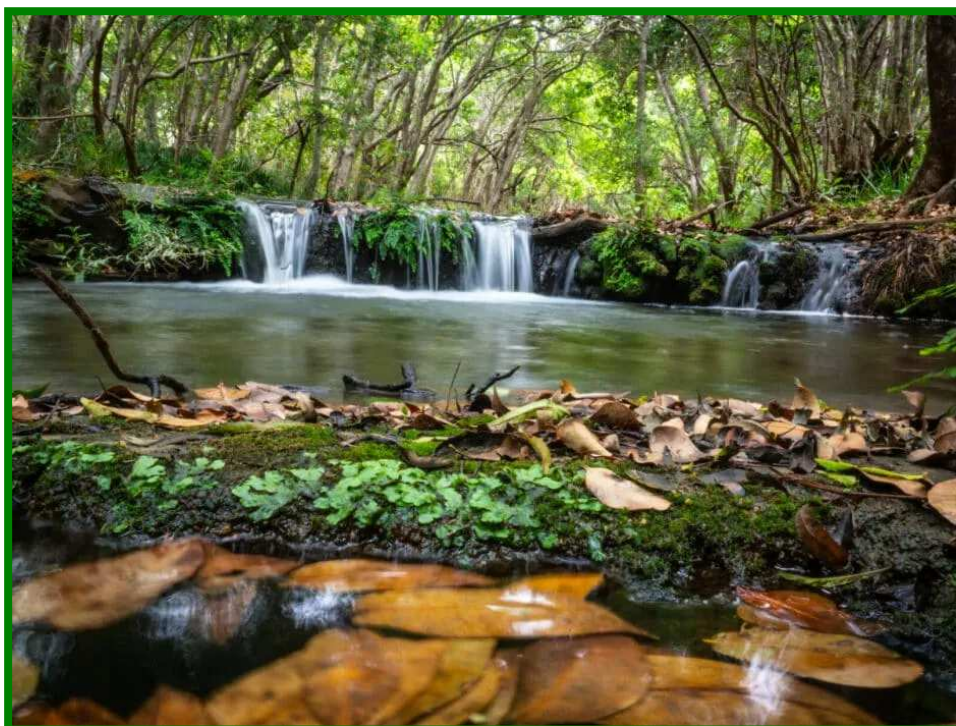


## JOUR 4 : *PILGRIM'S REST → BLIDE RIVER CANYON → WHITE RIVER*

*Distance : 390 Km*

*Temps de trajet : environ 6h de trajet total entrecoupé de pause et visites*

- Petit-déjeuner
- Départ en direction du « Highveld », et du Canyon de la Blyde River. Né de la rivière Blyde, se frayant un chemin au cœur du Drakensberg, le canyon est profond de 6 à 800 mètres et long de 26 km. Celui-ci offre aux visiteurs de superbes panoramas.
- Arrêt à God's Window, « la fenêtre de dieu » où vous apprécierez la vue saisissante offerte par le site sur le dénivelé du canyon.
- Arrêt au Three Rondavels, point de vue sur les escarpements en forme de « trois huttes » dominant les hauteurs de leurs imposantes statures.
- Découverte du site de Bourke's Luck Potholes « les marmites des géants », formation rocheuse en forme de marmites façonnés au fil des siècles par les eaux du canyon. Cet ensemble de petites chutes originales marquent le début de Blyde River Canyon. Le courant et la rencontre de Treur River et de Blyde River provoquent d'innombrables tourbillons de sable hydrique depuis des années qui ont avec le temps sculpté les roches, creusé des cavernes, et troué la pierre, provoquant d'énormes nids de poule. Départ à pied sur 700 m environ à travers un ensemble de pontons, le long d'un parcours balisé permettant de jolis points de vue sur les ensembles naturels.
- Déjeuner au restaurant « Kadisi » offrant une vue panoramique sur l'escarpement du canyon
- Continuation vers White River.
- Arrêt aux chutes Mac Mac avec possibilités de baignade. Ses chutes jumelles plongent de façon spectaculaire à plus de 70 m dans la gorge en contrebas. Les chutes portent le nom des mineurs écossais qui cherchaient leur fortune en ces lieux durant les beaux jours de la ruée vers l'or dans les années 1870. L'histoire du nom vient de l'ancien président Burger qui en visite officielle fût frappé par le nombre de mineurs portant le nom de 'Mac', il surnomma alors le site des Mac Mac, nom qui lui survit encore à ce jour.
- Installation, dîner et nuit à l'hôtel



## JOUR 5 : WHITE RIVER → PARC NATIONAL KRUGER (REGION SUD)

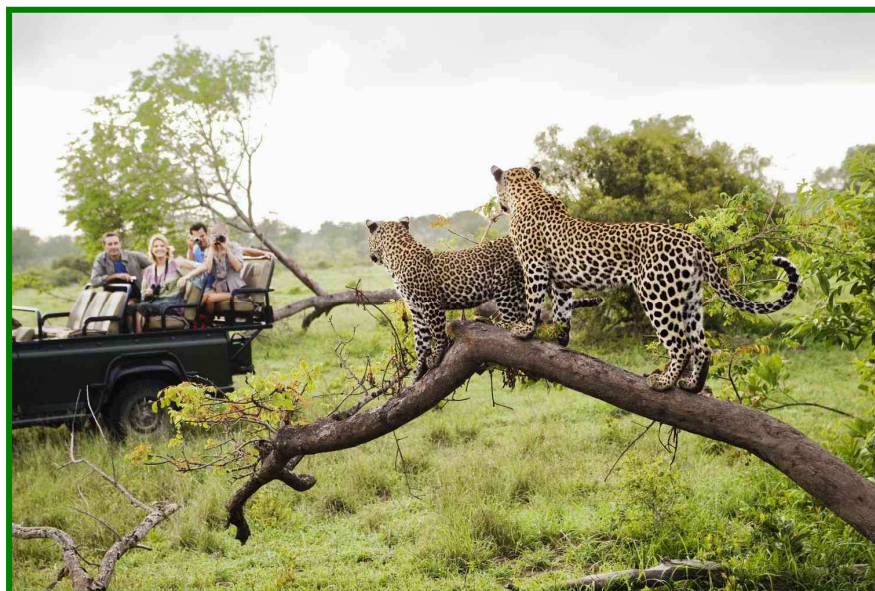
Distance 120 Km

Temps de trajet : environ 2h30 + Safari dans l'après-midi

- Petit-déjeuner. Route vers le sud du Parc National Kruger
- Installation et déjeuner au Nkambeni Safari Camp (ou similaire), situé aux portes du parc, en fin de matinée.
- Puis départ pour votre premier safari dans le Parc Kruger avec le véhicule du circuit : une expérience unique permettant d'approcher les animaux au plus près. Le Parc National Kruger, la plus grande et la plus ancienne réserve naturelle d'Afrique du Sud, longe le Mozambique à l'Est, le Zimbabwe au Nord et nombre de réserves privées à l'Ouest. Imaginez un territoire de presque 20.000 km<sup>2</sup>, soit la moitié des Pays-Bas, avec de vastes plaines et quelques escarpements, tapissés de savane et de bush où antilopes, léopards, girafes, éléphants et une variété infinie d'autres animaux sauvages évoluent en toute liberté. Ici, les animaux sont rois.
- Retour au camp, et apéritif au coucher du soleil servi avec de l'Amarula (une liqueur obtenue à partir du fruit le Marula) et des noix de Macadamia, typiques de la région et produites localement.
- Sortie de la réserve royale et direction la vallée d'Ezulwini, située entre Mbabane et Manzini, riche en artisanat swazi. Vous traverserez la Vallée Heureuse (Happy Valley), particulièrement verdoyante, et la vallée Ezulwini, spécialisée dans la confection de bougies swazies.
- Dîner traditionnel « Braai » avec grillades dans le Boma sous la voûte céleste. (Sous réserve des conditions climatiques). Nuit au camp

## JOUR 6 : PARC NATIONAL KRUGER

- Petit-déjeuner buffet
- Départ matinal pour une journée complète de safari dans le parc Kruger avec le véhicule du circuit à la rencontre des célèbres « Big Five ».
- Dans cette réserve, première réserve animalière du continent, aussi grande que le Pays de Galles, on y dénombre 137 espèces de mammifères dont les 5 plus grands (éléphant, lion, léopard, rhinocéros et buffle), 493 espèces d'oiseaux et plus de 100 espèces de reptiles. Vous partirez à la recherche des « Big Five » mais vous pourrez également y voir des guépards, girafes, hippopotames, antilopes...
- Déjeuner dans un restcamp dans le parc.
- Continuation de votre safari dans l'après-midi. Retour au camp en fin de journée.
- Dîner et nuit au camp.



## JOUR 7 : KRUGER → ESWATINI (ROYAUME DU SWAZILAND)

Distance : 270km

Temps de trajet : environ 4h00 trajet total entrecoupé de pause et visites

- Petit déjeuner buffet
- Départ pour la visite du sanctuaire le Chimp Eden. S'étendant sur 1 000 hectares, celui-ci, dirigé par le Jane Goodall Institute en Afrique du Sud, abrite des chimpanzés déplacés de leur habitat naturel. C'est la première et l'unique réserve de chimpanzés en Afrique du Sud.
- Déjeuner au sanctuaire puis continuation vers Mbabane
- Continuation de la route en direction du Swaziland, (récemment renommé Eswatini) : un petit royaume indépendant, verdoyant et vallonné que l'on surnomme la « Suisse de l'Afrique ».  
Passage de la frontière puis rencontre avec votre guide local francophone : un swazi en costume traditionnel vous accompagnera tout au long de l'après-midi. Il vous expliquera les coutumes et traditions locales.
- Arrêt dans une verrerie pour découvrir l'artisanat local.
- Installation dans votre hôtel en fin de journée.
- Dîner et nuit en Lodge.

## JOUR 8 : ESWATINI

- Petit déjeuner matinal
- Puis safari pédestre dans la réserve naturelle de Mlilwane, d'environ 1h30/2h00 avec remise d'une bouteille d'eau.  
Cette réserve est un sanctuaire protégé entouré par des montagnes majestueuses et des prairies de savane menant à la végétation forestière dense.
- Puis transfert vers un authentique village swazi où les locaux vous accueillent chaleureusement et vous proposent de partager un moment d'échange rare et privilégié. La salutation Swati pour les Inkhosikati est « Yebo Nkosi ».
- Déjeuner spécialement préparé à cette occasion par les femmes du village, un repas de spécialités locales servis sous la hutte !
- Rencontre avec les habitants et immersion dans leur vie quotidienne. Votre guide sera votre interprète et vous parlera de l'organisation du village, mais aussi de l'histoire et des traditions tribales du Royaume du Swaziland. Vous obtiendrez de nombreuses explications sur la culture et les coutumes Swati. Vous apprendrez également comment les ustensiles sont fabriqués et quel est leur nom en Swati. Vous verrez comment les femmes tissent des nattes à partir desquelles sont fabriquées leurs huttes caractéristiques. Vous pouvez aussi essayer de moudre du grain / du maïs, tisser des paniers d'herbe et participer à des chants et à des danses.
- Retour à l'hôtel en fin de journée. Dîner et nuit au lodge.



## **JOUR 9 : ESWATINI → N'DEBELE → JOHANNESBURG**

*Distance : 400 km*

*Temps de trajet : 5h00 de trajet total entrecoupé de pause et visites*

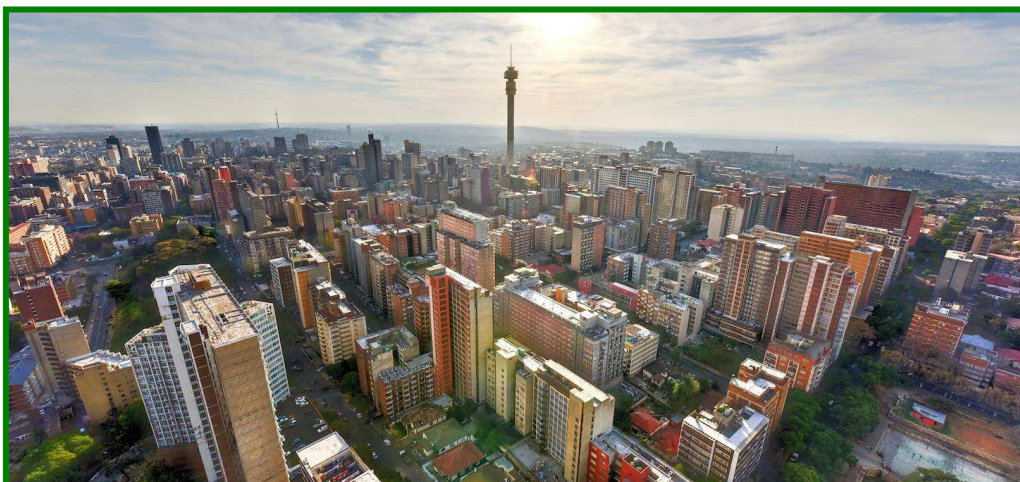
- Petit déjeuner buffet.
- Retour vers Johannesburg.
- En cours de route, visite d'un village reconstitué N'Débélé : tribu mondialement connue pour ses maisons décorées par les femmes aux motifs géométriques. Ces motifs possèdent tous une signification au sujet de la classe sociale de ses habitants. C'est l'identité même des Ndébélés. Chaque étape de la vie d'une famille y est retranscrite sous la forme de motifs aux couleurs vives.
- Déjeuner au village.
- Continuation vers Johannesburg. Installation à l'hôtel dans l'après-midi.
- Dîner « Chief Boma » à l'hôtel (selon conditions météo)
- Nuit à l'hôtel.

## **JOUR 10 : JOHANNESBURG → SOWETO → DEPART**

- Petit déjeuner buffet
- Départ pour Soweto (South Western Township), gigantesque ville dans la ville où étaient parqués les noirs pendant l'Apartheid sans pouvoir y agir librement. Parmi les nombreux townships du pays, Soweto doit sa notoriété internationale à des protestations politiques inspirées de la théologie noire américaine et du Black Power.
- Visite guidée du quartier avec un guide local résident. Véritable plongée dans les habitudes de Soweto, cette visite donnera un aperçu des problèmes auxquels l'Afrique du Sud est actuellement confrontée.
- Arrêt devant la maison de Mandela, qui y vécut avec sa famille quelques années avant son passage à la clandestinité et son arrestation. Puis devant le monument Hector Pieterse, l'un des premiers étudiants tués pendant l'insurrection des étudiants de Soweto de 1976. Il est depuis devenu un symbole de la résistance des jeunes noirs au régime d'apartheid.
- Déjeuner dans un shebeen, le « Wandie's Place » véritable institution du quartier. C'est un ancien bar clandestin du quartier où vous pourrez déguster les plats typiques de Soweto accompagnés d'un musicien local.
- Temps libre pour faire un peu de shopping et transfert à l'aéroport international.
- Assistance aux formalités d'embarquement. Vol retour pour la France

## **JOUR 11 : ARRIVEE EN FRANCE**

- Petit-déjeuner à bord Arrivée en France. Départ pour Arles en car grand tourisme



# Tarif par personne : 1890 €

## Notre prix comprend :

- Les pré et post acheminements entre Arles Gare routière et l'aéroport de Marseille
- Les vols British Airways entre Marseille et Johannesburg aller/retour  
Aller : Marseille à 17h50 / Londres Heathrow de 18h45 à 21h25 / Johannesburg à 09h15 (J+1)  
Retour : Johannesburg à 19h20 / Paris CDG de 05h30 (J+1) à 7h10 / Marseille à 10h05
- Les taxes aériennes : 421.53 € à ce jour
- Les bagages en soute
- L'assistance de notre correspondant tout au long du circuit
- L'hébergement en hôtels 1ère catégorie et catégorie supérieure en chambres doubles, dont un hôtel 4\* à Johannesburg, ou un Lodge-camp au Parc National de Kruger...
- La pension complète, dont :
  - Un déjeuner shebeen (spécialités culinaires des townships) le Jour 3 à Soweto
  - Un déjeuner pique-nique au cœur de la réserve Hlane pendant votre safari
  - Un dîner Boma au cœur d'un espace extérieur éclairé par la lueur du feu de bois
- Les excursions, activités et visites mentionnées au programme, dont :
  - Un safari pédestre dans la réserve de Milwane
  - La découverte du Swaziland et de sa culture avec la visite d'un village Swazi
  - Deux journées de safari avec rangers spécialisés dans la Réserve de Hlane et dans le Parc national Kruger
- Un guide accompagnateur diplômé d'Etat parlant français
- Le transport en autocar climatisé pendant tout le circuit
- Le port des bagages, les taxes hôtelières (14 % à ce jour) et en restaurants (10 % à ce jour)
- Un carnet de voyage électronique
- 1 guide Petit Futé de la destination
- L'assurance Multirisques + la garantie stabilité des prix
- Assurance complémentaire spéciale Pandémie et Covid 19
- La garantie APST

## Notre prix ne comprend pas :

- Supplément individuel : **+ 255 € / pers.**
- Pourboires : *les pourboires sont communiqués à titres indicatifs et sont à régler sur place par les clients*
  - Chauffeur : 20 Rands (1,10 € environ) par personne & par jour
  - Guide : 30 Rands (1,50 € environ) par personne & par jour
  - Ranger : 50 Rands (2,50 € environ) par personne & par safari





## FORMALITES D'ENTREE DANS LE SEJOUR

Pour des séjours touristiques en Afrique du Sud inférieurs à 90 jours, les titulaires d'un passeport français (ordinaire, diplomatique ou de service) sont dispensés de visa préalable. Un permis de séjour de 90 jours sera délivré à la frontière et à l'entrée sur le territoire sud-africain.

Le passeport doit impérativement comporter deux pages vierges et être encore valable 30 jours après la date prévue de sortie du territoire sud-africain. À défaut, les voyageurs sont refoulés à l'arrivée.

### Inscription au Bureau du COS

*À partir du 29 novembre 2023*

*Jusqu'au 15 décembre 2023*

Réservé aux Adhérents dans la limite des places disponibles

**Aucune inscription par téléphone, courrier, mail et sans paiement**



**La Présidente de la Commission Voyages  
Sylvie VIOLAND**